

JONATHAN LOPPIN



8 stères

2015

Totalité du bois d'une grange normande coupé en 50 cm.

750 x 215 x 50 cm.

Photographie : Marc Damage



8 stères (détail)

2015

Totalité du bois d'une grange normande coupé en 50 cm.

750 x 215 x 50 cm.

Photographie : Marc Damage



Fixations

2014
Clous et chevilles d'une grange démontée.
60 x 25 x 25 cm.
Photographies : Mika Cotellon



Maquette 1/10ème (Berville sur Seine)

2014, en collaboration avec Juan-Carlos Soler
Modèle réduit réalisée avec les matériaux de l'originale
60 x 90 x 65 cm.
Photographies : Mika Cotellon



Pénétration

2014

Grange complète : bois, ardoise, pierre, brique, plâtre, métal.

Installation in-situ

Photographie : Mika Cotellon



Pénétration

2014

Grange complète : bois, ardoise, pierre, brique, plâtre, métal.

Installation in-situ

Photographie : Mika Cotellon



Hole
2014
Bacs acier laqué, structure de plafond suspendu.
Installation in-situ



Hole
2014
Bacs acier laqué, structure de plafond suspendu.
Installation in-situ



Blocus tour

2014

Caisse en bois/table en bois, 50 produits interdits d'importation à Gaza.
Série de 5 performances en Palestine : Jérusalem, Hebron, Deisheh Camp et
Aida Camp de Béthléem, Ramallah



Blocus tour

2014

Caisse en bois/table en bois, 50 produits interdits d'importation à Gaza.
Série de 5 performances en Palestine : Jérusalem, Hebron, Deisheh Camp et
Aida Camp de Béthléem, Ramallah



UN
2015
Drapeau de l'ONU résiné, balai brosse.
115 x 60 x 60 cm.



Foyer
2012
Maquette de maison (bois, plâtre, métal), table d'architecte, plombs de carabine.
170 x 130 x 210 cm.



Foyer (détail)

2012

Maquette de maison (bois, plâtre, métal), table d'architecte, plombs de carabine.

170 x 130 x 210 cm.



Foyer (détail)

2012

Maquette de maison (bois, plâtre, métal), table d'architecte, plombs de carabine.

170 x 130 x 210 cm.



Trinité anonyme
2014
Impressions 3D en ABS, sellette.
130 x 38 x 38 cm
Collection particulière



Trinité anonyme (détail)
2014
Impressions 3D en ABS, sellette.
130 x 38 x 38 cm
Collection particulière



Trinité anonyme (détail)
2014
Impressions 3D en ABS, sellette.
130 x 38 x 38 cm
Collection particulière



Trinité anonyme (détail)
2014
Impressions 3D en ABS, sellette.
130 x 38 x 38 cm
Collection particulière



Promotion rue du Champ des Oiseaux (détail)
2014
Maquette de promotion immobilière modifiée.
111 x 101 x 45 cm



Promotion rue du Champ des Oiseaux
2014
Maquette de promotion immobilière modifiée.
111 x 101 x 45 cm



Promotion rue de Lourdines (détail)
2013
Maquette de promotion immobilière modifiée.
55 x 58 x 20 cm



Promotion rue de Lourdines
2013
Maquette de promotion immobilière modifiée.
55 x 58 x 20 cm



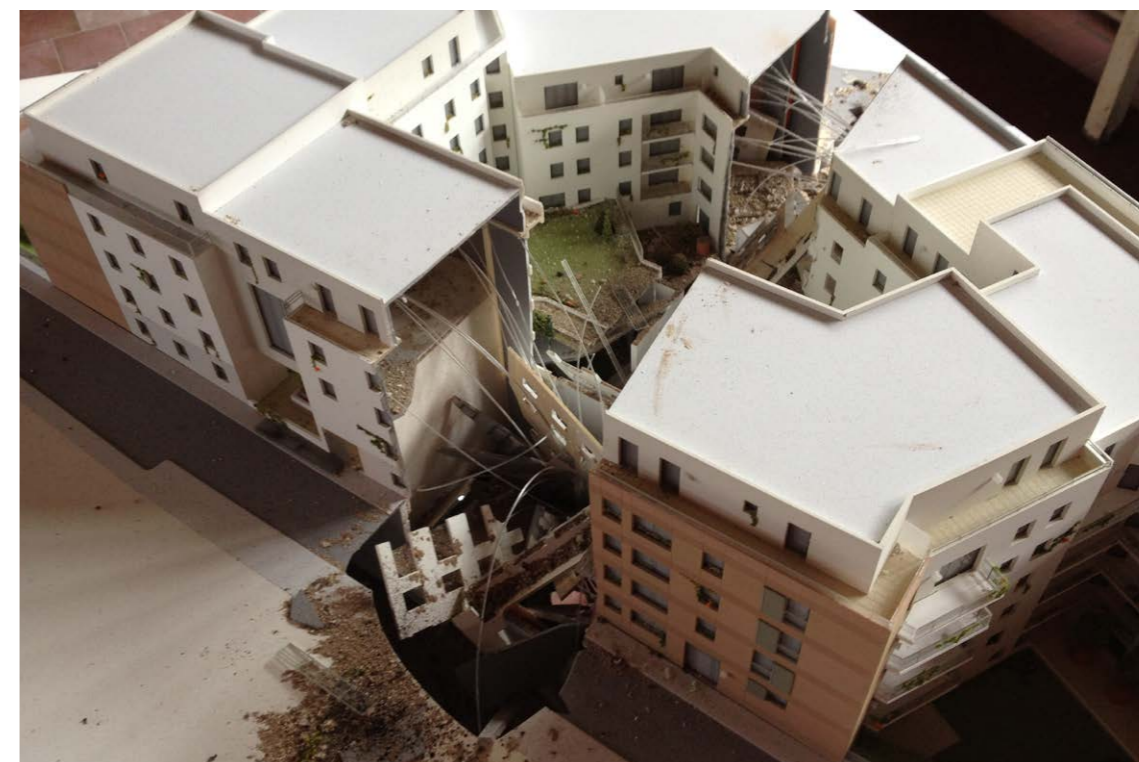
Promotion rue de la rivière (détail)
2012
Maquette de promotion immobilière modifiée.
132 x 64 x 15 cm



Promotion rue de la rivière
2012
Maquette de promotion immobilière modifiée.
132 x 64 x 15 cm



Promotion rue du Renard (détail)
2012
Maquette de promotion immobilière modifiée.
91 x 121 x 28 cm



Promotion rue du Renard
2012
Maquette de promotion immobilière modifiée.
91 x 121 x 28 cm



Promotion rue Fontaine (détail)
2012
Maquette de promotion immobilière modifiée.
91 x 61 x 22 cm
Photographie : Mika Cotellon



Promotion rue Fontaine
2012
Maquette de promotion immobilière modifiée.
91 x 61 x 22 cm



Sand Memorial

2013

Deux containers modifiés, garde-corps, béton armé, bassin, maquettes de bateaux, jouets, sable.
Installation in-situ.



Sand Memorial (détail)

2013

Deux containers modifiés, garde-corps, béton armé, bassin, maquettes de bateaux, jouets, sable.
Installation in-situ.
Photographies : Aurélien Mole



Sand Memorial (détail)

2013

Deux containers modifiés, garde-corps, béton armé, bassin, maquettes de bateaux, jouets, sable.

Installation in-situ.

Photographie : Aurélien Mole



Sand Memorial (détail)

2013

Deux containers modifiés, garde-corps, béton armé, bassin, maquettes de bateaux, jouets, sable.

Installation in-situ.

Photographie : Aurélien Mole



Sand Memorial (détail)

2013

Deux containers modifiés, garde-corps, béton armé, bassin, maquettes de bateaux, jouets, sable.

Installation in-situ.

Photographie : Aurélien Mole



Sand Memorial (détail)

2013

Deux containers modifiés, garde-corps, béton armé, bassin, maquettes de bateaux, jouets, sable.

Installation in-situ.

Photographie : Aurélien Mole



Blocus (vue de l'installation)

2013

50 étagères en acier, 4 x 50 objets interdits d'importation à Gaza.

Installation in-situ.

Photographie : Myriam Tirler



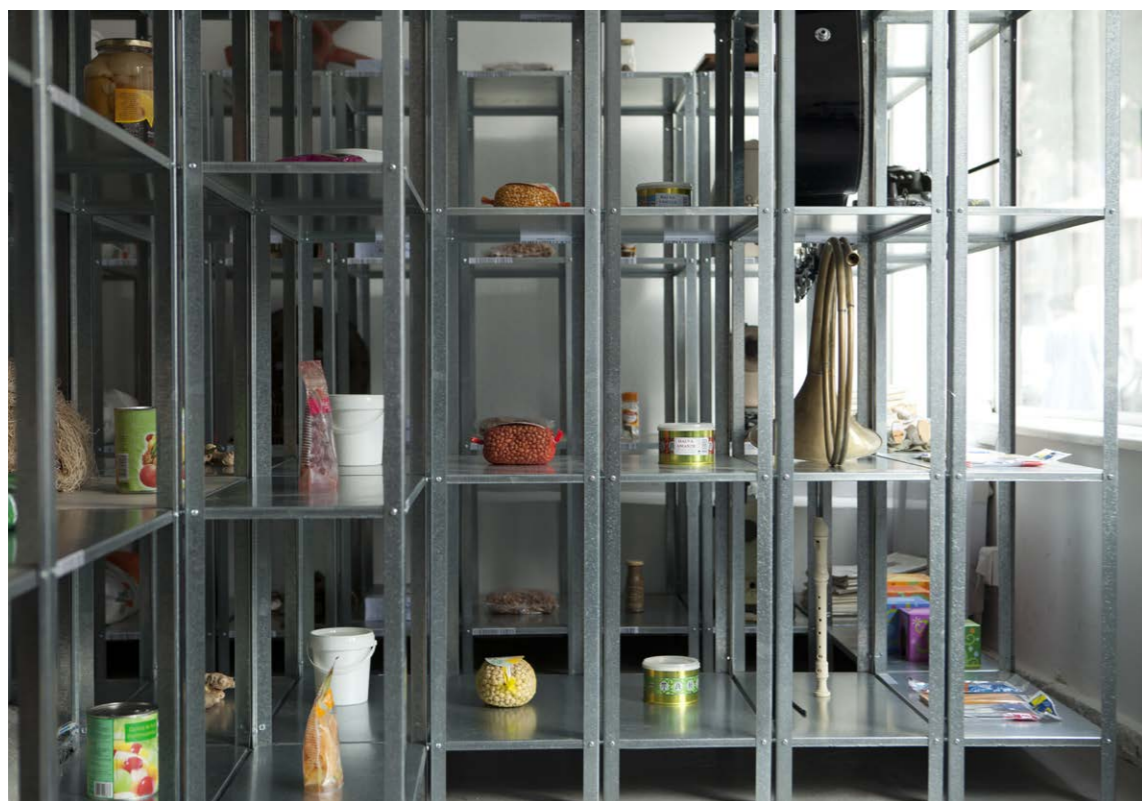
Blocus (vue de l'installation)

2013

50 étagères en acier, 4 x 50 objets interdits d'importation à Gaza.

Installation in-situ.

Photographie : Myriam Tirler



Blocus (vue de l'installation)

2013

50 étagères en acier, 4 x 50 objets interdits d'importation à Gaza.

Installation in-situ.

Photographie : Myriam Tirler



Blocus (vue de l'installation)

2013

50 étagères en acier, 4 x 50 objets interdits d'importation à Gaza.

Installation in-situ.

Photographie : Myriam Tirler

Proving Ground

Vues de l'exposition,
Galerie Marie-José Degrelle, Reims, 2012.
(10 pages suivantes)



Snapshot (expander)

2012
Tirage au plomb sur papier photographique, 18 formats 10x15cm
Pièce unique
Collection Frac Haute Normandie



Négatif (expander)

2012
Plomb et papier photographique sur socle, dimensions variables
Pièce unique
Collection Frac Haute Normandie



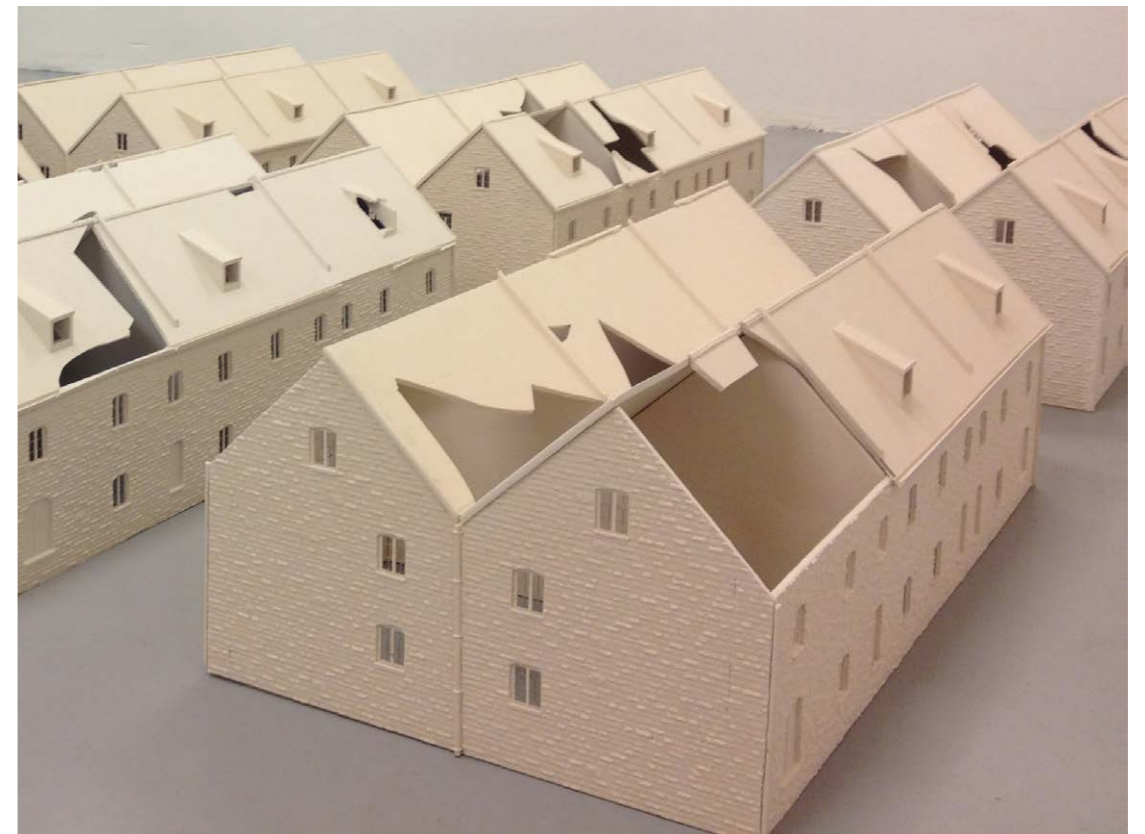
Point de vue
2012
Plexiglass, tréteaux.
(106 x 90 x 94 cm)
Collection Frac Haute Normandie



Point de vue (détail)
2012
Plexiglass, tréteaux.
(106 x 90 x 94 cm)
Collection Frac Haute Normandie



German Model
2011
Résine acrylique.
6x (110 x 60 x 35 cm)



German Model
2011
Résine acrylique.
6x (110 x 60 x 35 cm)



Japanese Model

2011

Panneau MDF, battants sapin, matériaux divers.

3x (610 x 130 x 340 cm)



Japanese Model

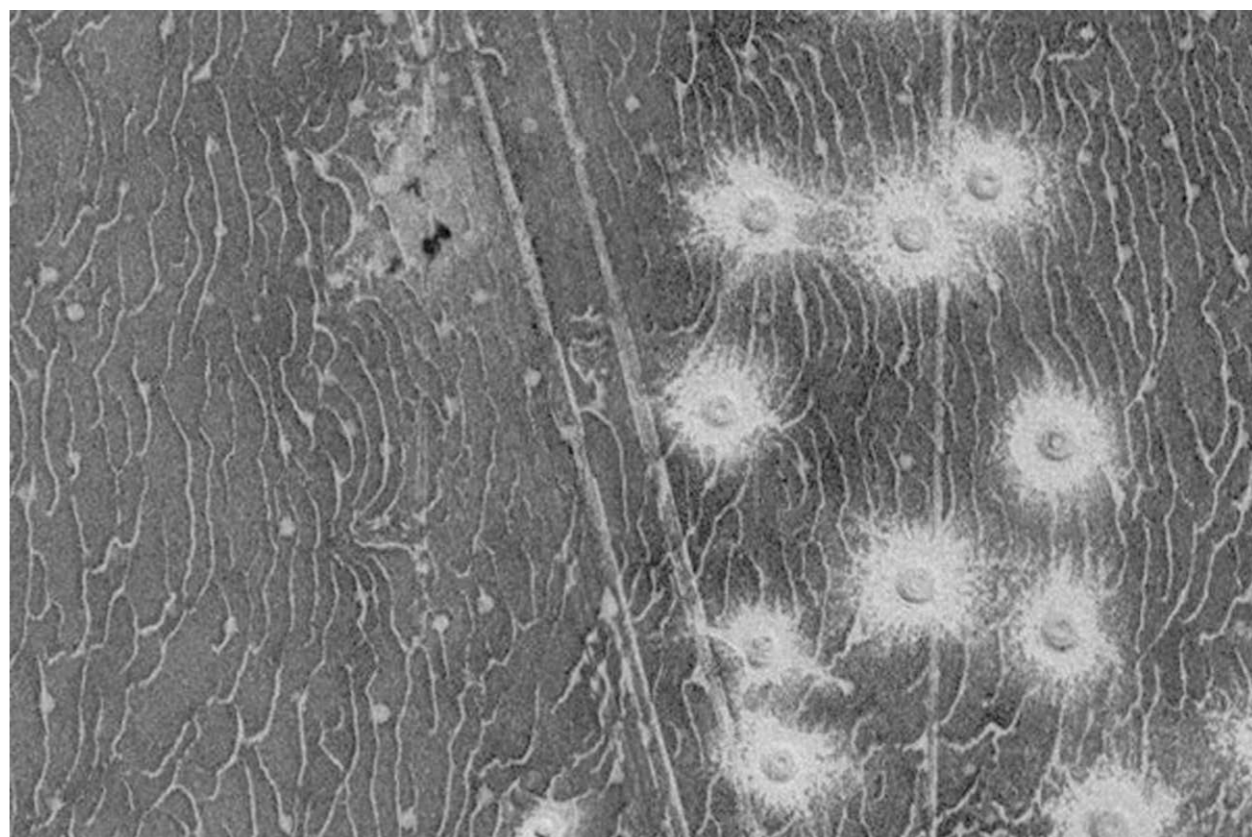
2011

Panneau MDF, battants sapin, matériaux divers.

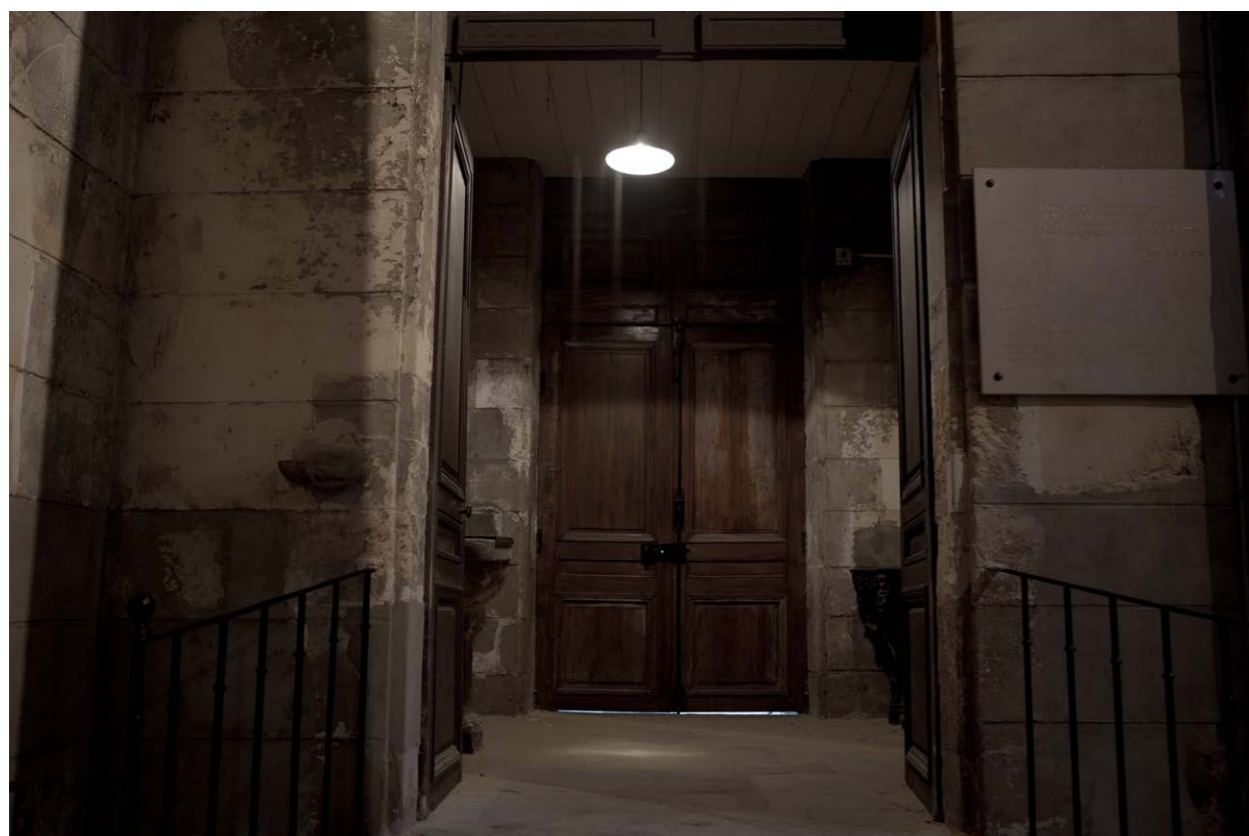
3x (610 x 130 x 340 cm)



Aerials
2011
Tirages photo
6x (30 x 45 cm)



Aerials
2011
Tirages photo
6x (30 x 45 cm)



Vous entrez dans la chapelle en poussant la porte – bois plein, pourtant moins pesant qu’il n’y paraît. Le son n’est peut-être pas immédiat mais il vous saisit quelques secondes plus tard : lourd fracas dont la résonance enfle l’espace, pousse les murs de pierre, le plafond de bois peint, la coupole claire ; coup de masse, tonnant, tombé vers la gauche, vous semble-t-il. Vous apercevez alors une lampe – un plafonnier en émail un peu suranné ; il vous rappelle vaguement une sacristie dans un film des années cinquante... voire quarante – pas un film particulier, simplement cette période telle qu’il lui arrive d’être représentée au cinéma.

Montant la rampe, manifestement récente, vous entrez dans un espace réduit, dont la fonction paraît assez obscure : à votre gauche, un baptistère couvert, au-dessus duquel pend un crochet articulé très oxydé, et le surplombant, dans l’ombre, une toile noircie par la crasse ou le temps contre le seul mur plein de la pièce. Les portes – second fracas, à l’écho plus puissant, persistant, et simultanément, une mince coulée de sable filant sous la lampe. Vous sentez alors peut-être les grains crissant sous vos pieds, les grains glissant sur votre crâne, s’insinuant dans votre cou, le long de votre peau, leur grincement contre vos dents. Vous sentez l’odeur du lieu à peine rance, l’humidité du mur pelé, dont le vert est depuis longtemps devenu gris.

L’impression est étrange ; l’installation mystérieuse ; l’endroit presque inquiétant – presque. Dans ce coin d’église désaffecté, où rien ne semble mener nulle part, le son tonnant a le goût grinçant du sable recouvrant lentement et inexorablement les tablettes et le sol ; ensablement tombé du ciel comme une malédiction ? Congère minérale verticale, événement purement naturel ? Caprice d’une force supposée divine ? Fracas encore mais déraillant, cette fois, métallique – comme la bande son d’un train fantôme à station fixe ? Et l’attente enfantine vous prend du prochain éclat du coin fantôme, du frisson qui vous saisit sous le filet de sable crépitant sur l’improbable grève...

Julie Faitot, octobre 2011

Sûr de rien

2011

Plafond en bois peint, sable, son d’impacts de bombes

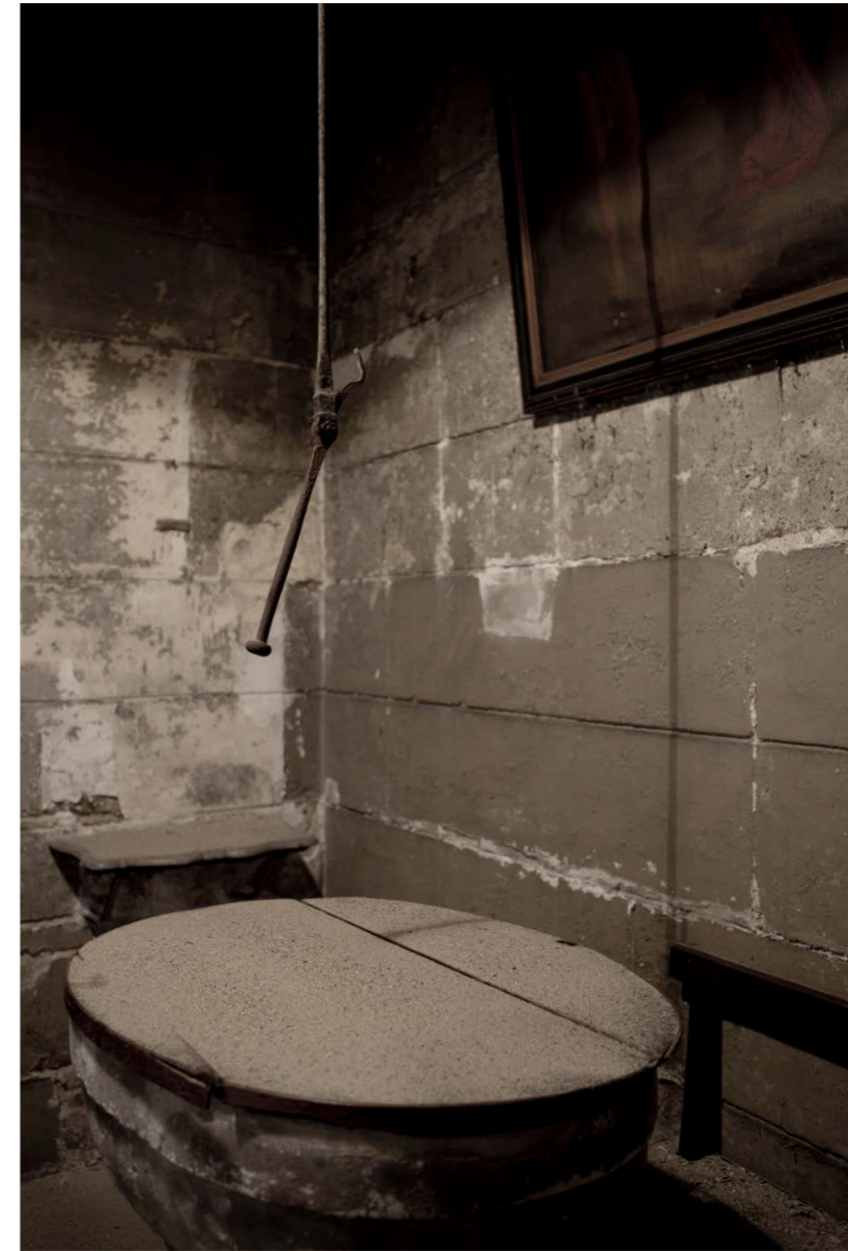
Installation in situ - Chapelle du CHU de Rouen



Sûr de rien

2011

Plafond en bois peint, sable, son d'impacts de bombes
Installation in situ - Chapelle du CHU de Rouen



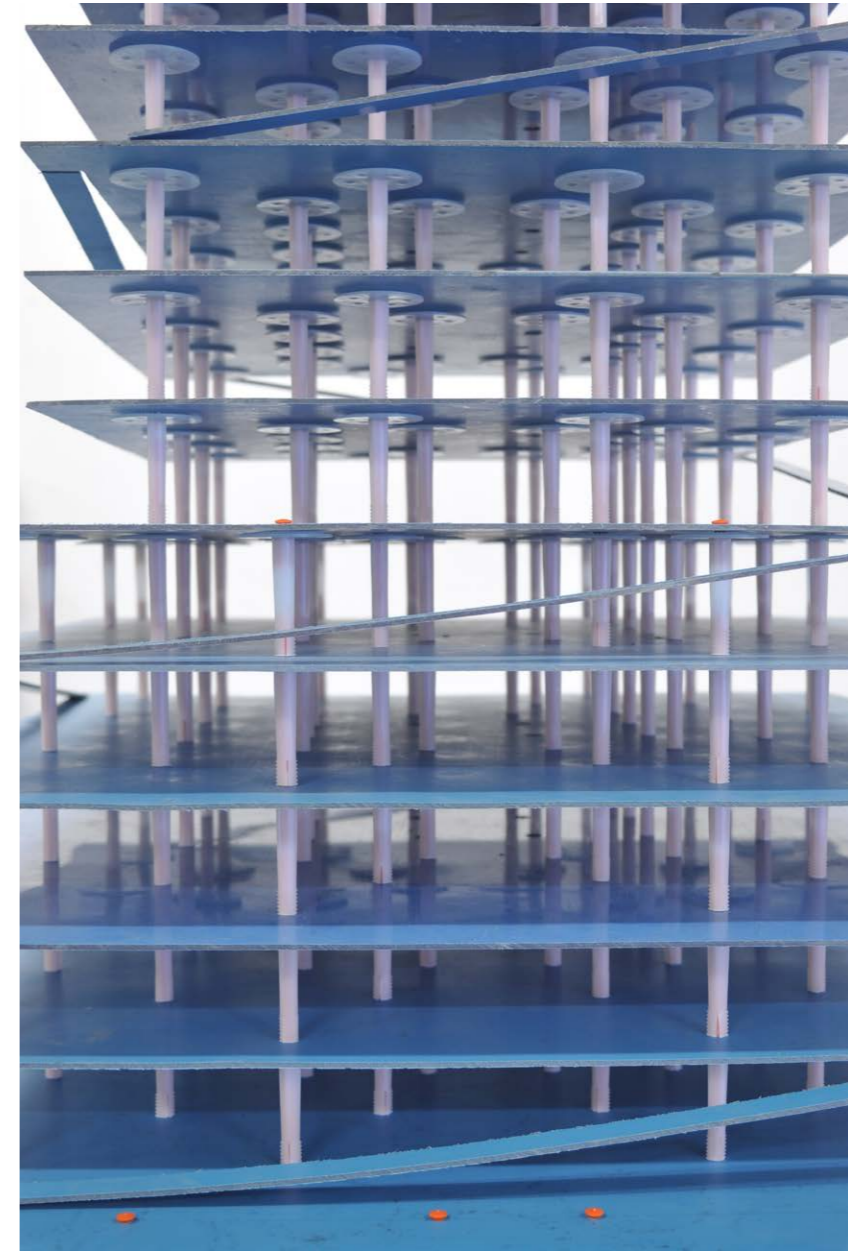
Sûr de rien (détail)

2011

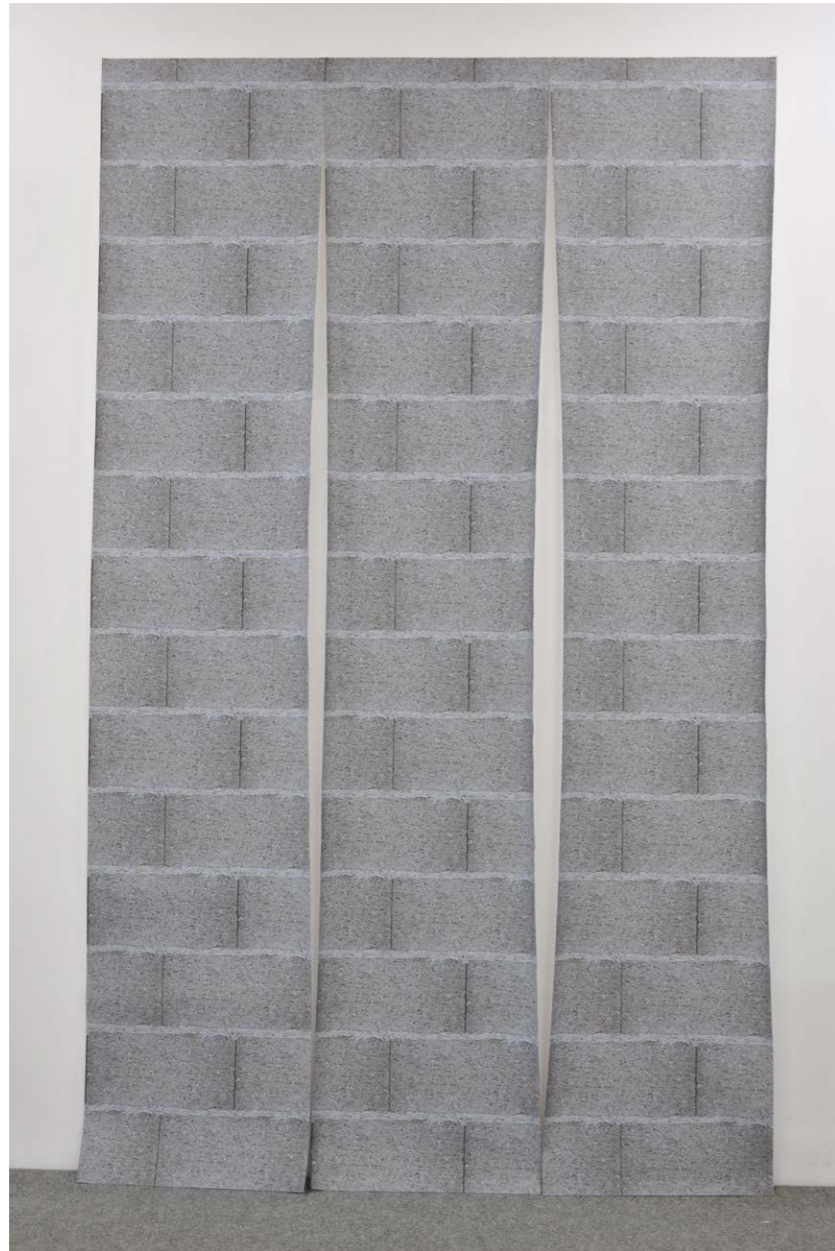
Plafond en bois peint, sable, son d'impacts de bombes
Installation in situ - Chapelle du CHU de Rouen



Babel
2010
plaques, chevilles et clous en plastique, plateau et tréteaux en bois
280 x 105 x 105 cm.



Babel (détail)
2010
plaques, chevilles et clous en plastique, plateau et tréteaux en bois
280 x 105 x 105 cm.



Papier-peint
2010
Impression jet d'encre sur papier
300 x 180 cm.



Ecorchées
2010
Etagères en bois aggloméré
3x (100 x 20 x 5 cm) .



Modèle d'habitation bavolet

2009

40 poteaux bavolet en béton armé,
325 x 250 x 330 cm

Sentiers Rouges Ed. 2009, Luxembourg



Buckett Models

2009

Seaux de maçon, matériaux divers, résine époxy teintée en noir
Dimensions variables



Buckett Models (détail)

2009

Seaux de maçon, matériaux divers, résine époxy teintée en noir

Dimensions variables

Collection particulière



Buckett Models (détail)

2009

Seaux de maçon, matériaux divers, résine époxy teintée en noir

Dimensions variables

Collection particulière



US
2008
Drapeau américain résiné.
140 x 40 x 40 cm
Collection particulière



Water boarding
2008
Bois OSB, chaises, tabouret, anneau métallique, néons.
Installation in-situ.
Galerie Caravan Berlin.



Water boarding

2008

Bois OSB, chaises, tabouret, anneau métallique, néons.

Installation in-situ.

Galerie Caravan Berlin.



Water boarding

2008

Bois OSB, chaises, tabouret, anneau métallique, néons.

Installation in-situ.

Galerie Caravan Berlin.



Voler dans les plumes

2008

Chemises blanches résinées, pieds de micro, becs de gaz, bouteilles de buthane.

Installation in-situ

Galerie Marie-José Degrelle, Reims



Voler dans les plumes (détail)

2008

Chemises blanches résinées, pieds de micro, becs de gaz, bouteilles de butane.

Installation in-situ

Galerie Marie-José Degrelle, Reims



Voler dans les plumes (détail)

2008

Chemises blanches résinées, pieds de micro, becs de gaz, bouteilles de butane.

Installation in-situ

Galerie Marie-José Degrelle, Reims

Je vous déteste tous

Vues de l'exposition, Lab-Labanque, Béthune, 2008 .
(16 pages suivantes)



Piles

2008

Assiettes militaires aluminium, cuillères à soupe acier inoxydable.

Dimensions variables.

Collection particulière

Photographie : Marc Damage



Réserve

2008

Pommes de terre «Mona Lisa».

Installation in-situ.

Photographie : Marc Damage



Pouponnières

2008

Commodes chêne, bac en verre sur mesure, lait de beurre projeté, matériaux divers provenant de sculptures ratés.

110 x 53 x 130 cm chaque.

Photographie : Marc Damage



Pouponnières

2008

Commodes chêne, bac en verre sur mesure, lait de beurre projeté, matériaux divers provenant de sculptures ratés.

110 x 53 x 130 cm chaque.

Photographie : Marc Damage



Souffle court

2008

Plaques de styrène thermoformé installées sur une paroi de portes-fenêtres.
installation in-situ

Photographie : Marc Damage



Souffle court (détail)

2008

Plaques de styrène thermoformé installées sur une paroi de portes-fenêtres.
installation in-situ

Photographie : Marc Damage



Je vous déteste tous
2008
7 chaises en bois calcinées.
Dimensions variables
Photographie : Marc Damage



Je vous déteste tous (détail)
2008
7 chaises en bois calcinées.
Dimensions variables
Photographie : Marc Damage



Assis sur ma tête
2008
230 chaises en bois démontées et classées.
Installation in situ.
Photographie : Marc Damage



Assis sur ma tête
2008
230 chaises en bois démontées et classées.
Installation in situ.
Photographie : Marc Damage



Le dormeur

2008

Lit en bois, couverture en laine, matériaux divers.

300 x 300 x 200 cm.

Photographie : Marc Damage



Boîte de départ

2008

Boîte de transport, moteur électrique vibrant.

70 x 58 x 105 cm.

Photographie : Marc Damage



Brut
2008
Résine epoxy teintée en noir.
Installation in-situ.
Photographie : Marc Damage



Brut
2008
Résine epoxy teintée en noir.
Installation in-situ.
Photographie : Marc Damage



Jumelles

2008

Colonnes en polystyrène haute densité résinées recouvert de gravillons de marbre rose.

350 x 50 x 50 cm chacune.

Photographie : Marc Damage



Un demi

2008

Echaffaudage acier à l'échelle 1/2.

Dimensions variables

Photographie : Marc Damage



Auvent
2007
Installation in-situ, Atelier résidence Lindre-Basse



Auvent
2007
Installation in-situ, Atelier résidence Lindre-Basse



Auvent
2007
Installation in-situ, Atelier résidence Lindre-Basse



Auvent
2007
Installation in-situ, Atelier résidence Lindre-Basse

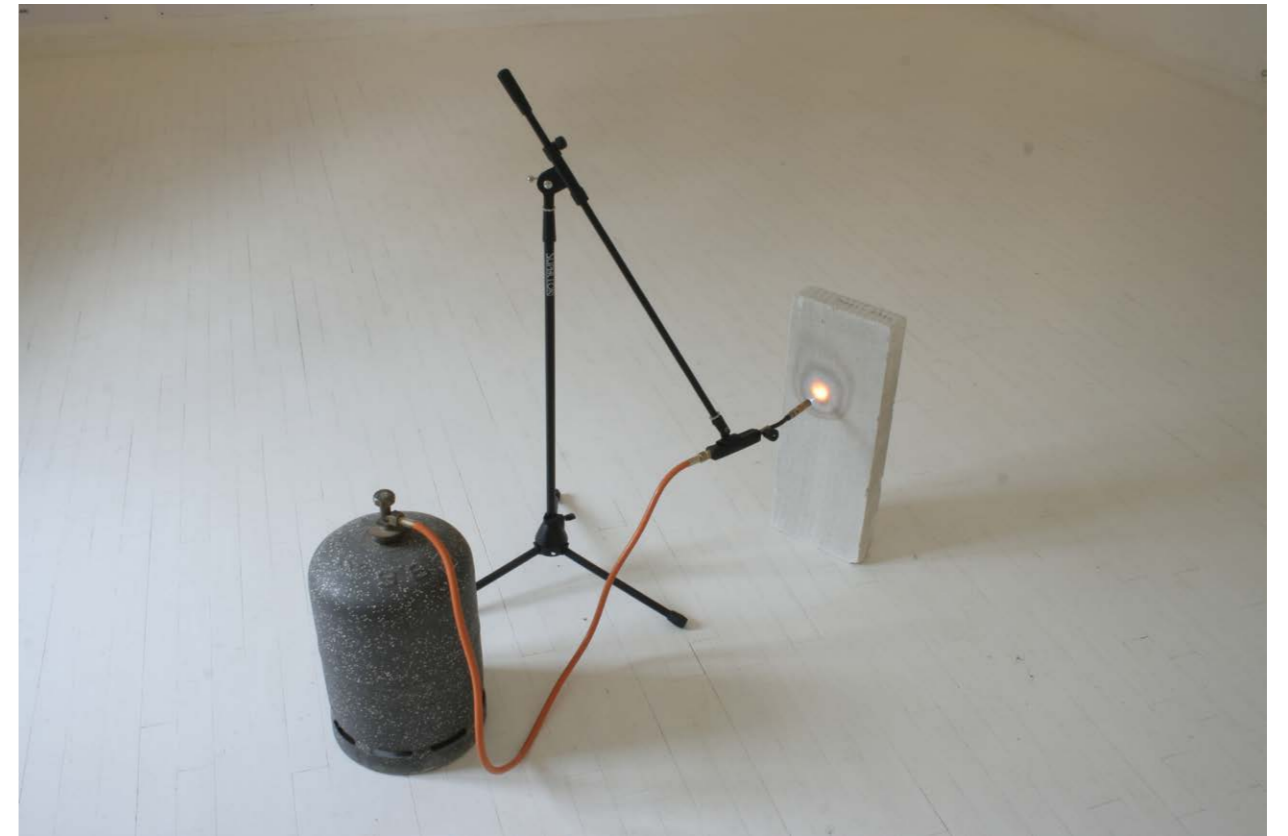


4h33

2006

Lavabo et colonne en faïence émaillé blanc, robinet, pompe, eau.

110 x 50 x 40 cm



Halo

2008

Butane, bouteille de gaz, chalumeau, pied de micro, bloc de béton cellulaire.

Dimensions variables

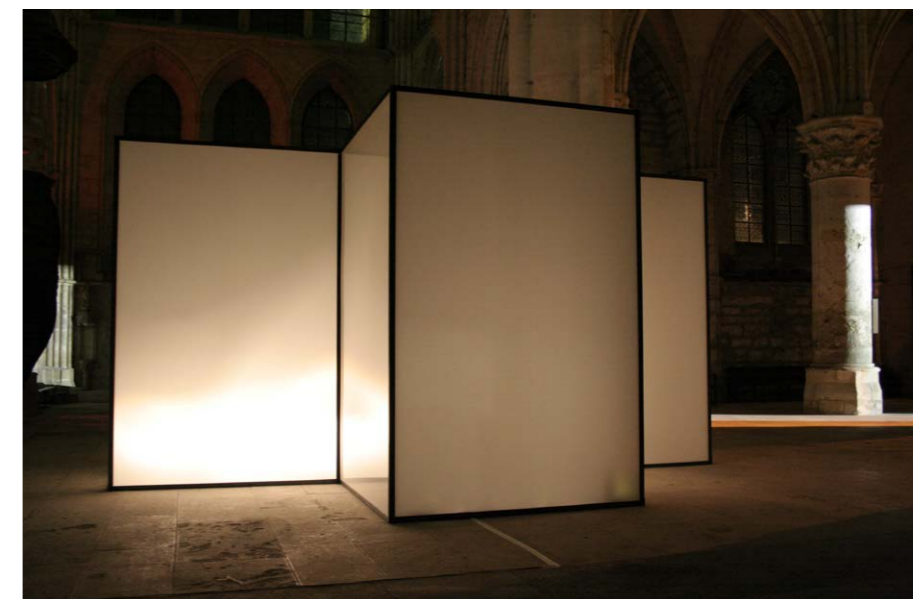
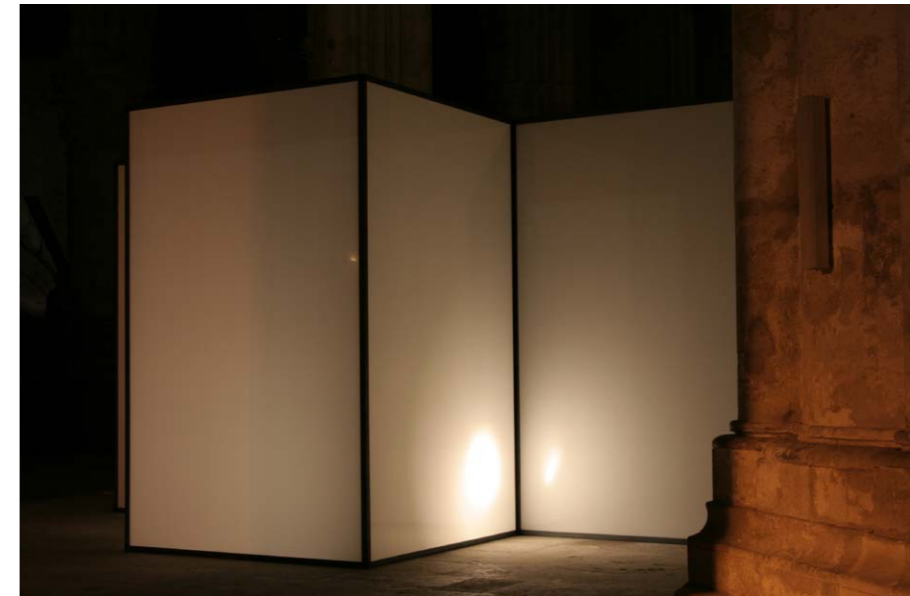


Ronde de nuit

2007

Structure acier, altuglass blanc diffusant, lampe torche sur robot mobile autonome.

600 x 600 x 300 cm

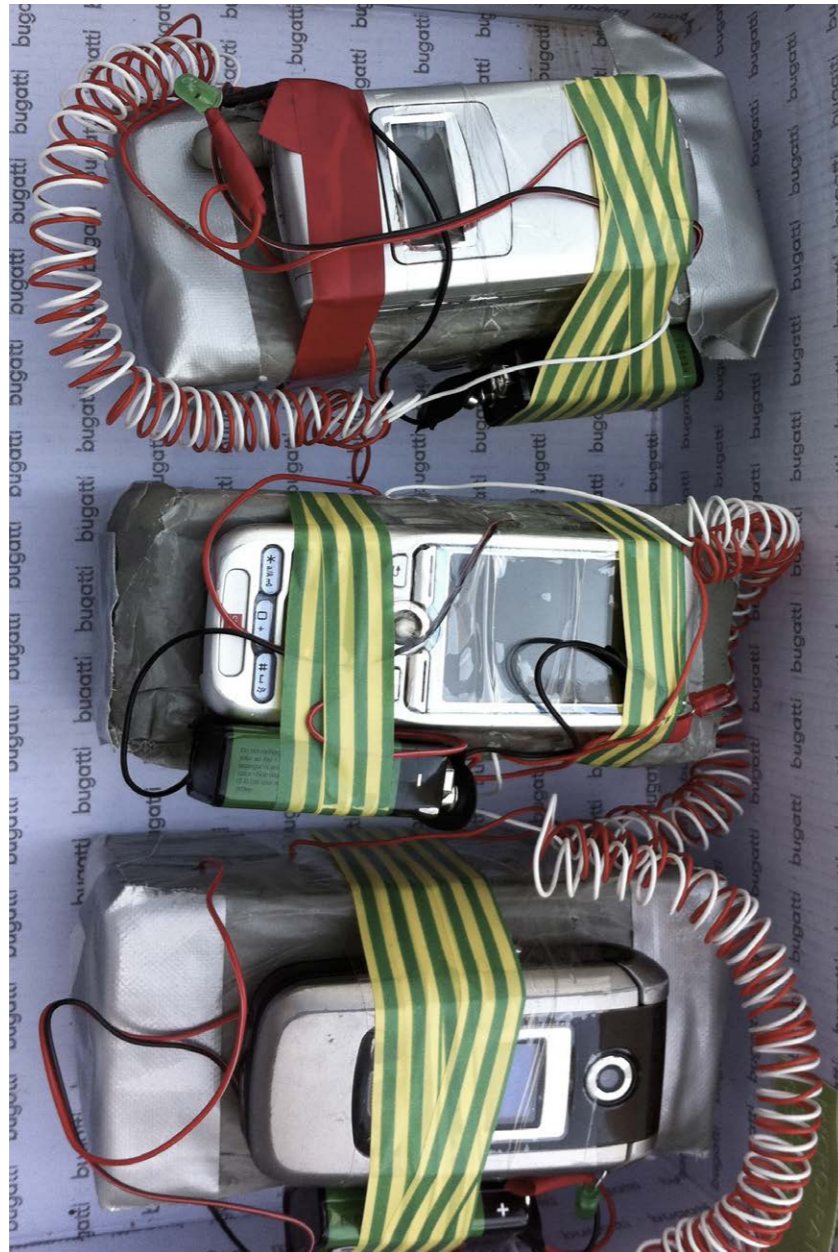


Ronde de nuit

2007

Structure acier, altuglass blanc diffusant, lampe torche sur robot mobile autonome.

600 x 600 x 300 cm



Plastique-F7, Plastique-G8, Plastique-H9 .

2011

Pate à modeler, téléphone mobile, led clignotante, pile, adhésif, cables électrique.

14 x 12 x 8 cm



Plastique-I10 .

2011

Pate à modeler, téléphone mobile, led clignotante, pile, adhésif, cables électrique..

14 x 12 x 8 cm



Plastique-D5

2008

Pate à modeler, alimentation d'ordinateur, film plastique, gaffeur.
25 x 21 x 16 cm



Plastique-E6

2008

Pate à modeler, alimentation d'ordinateur, film plastique, gaffeur.
24 x 20 x 10 cm



End of negotiation

2008

Parachute de l'armée française, table et chaises de conférence, matériaux divers

630 x 460 x 90 cm



End of negotiation (détail)

2008

Parachute de l'armée française, table et chaises de conférence, matériaux divers

630 x 460 x 90 cm



Murat

2007

Couverture laine, sangle coton, vêtements, moteur, bras mécanique, câble électrique.

120 x 70 x 50 cm



Murat

2007

Couverture laine, sangle coton, vêtements, moteur, bras mécanique, câble électrique.

120 x 70 x 50 cm



Im Gespräch, (En réunion)

Coton plissé, moteurs électriques, bras mécaniques, programateurs.
Dimensions variables
Sox, Berlin, 2007



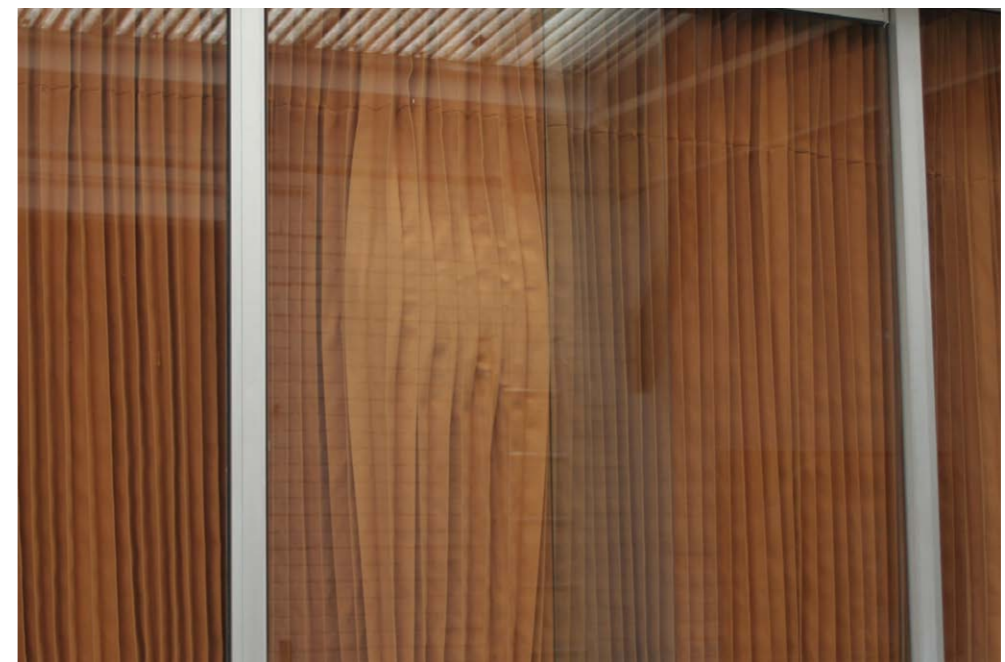
Im Gespräch, (En réunion)

Coton plissé, moteurs électriques, bras mécaniques, programateurs.
Dimensions variables
Sox, Berlin, 2007



En réunion

Coton plissé, moteurs électriques, programateurs, bras mécaniques.
Dimensions variables
Logiques du rêve éveillé, Les Instants Chavirés, Montreuil, 2007



En réunion (détail)

Coton plissé, moteurs électriques, programateurs, bras mécaniques.
Dimensions variables
Logiques du rêve éveillé, Les Instants Chavirés, Montreuil, 2007

Le Souffle

Vues de l'exposition, L'étage, Paris, 2006.
(9 pages suivantes)

Le public déambule dans un lieu à la fonction ambiguë, oscillant entre espace d'exposition et habitat. Dès la première salle, sont posés les éléments d'un scénario : un décor d'appartement où vivrait un célibataire, un mobilier modeste agrémenté d'objets banals ou insolites, aux couleurs passées, d'une époque difficile à situer. La pièce révèle l'intimité d'un locataire absent, ses résidus, ses trouvailles, son désordre. Vide et obscure, la pièce adjacente touche aux limites du visible. Ce passage au noir s'accompagne d'un bruit continu, une boucle dont le volume augmente à mesure que l'on progresse dans l'espace. La troisième pièce, réplique en miroir de la première, fait vaciller le confort des apparences. Le temps est suspendu, les détails se répètent à l'identique.

Dans la dernière salle, prend place 4h33, une sculpture « lavabo-fontaine » dont le système d'écoulement, en boucle, définit l'air de rien, une temporalité infernale, semblable à l'état d'insomnie évoquée par son titre. L'œuvre semble être la description d'un cauchemar : une eau qui s'écoulerait perpétuellement sans but avoué, une source intarissable dont on connaît pourtant les limites. Fonctionnant à l'inverse du goutte-à-goutte, 4h33 désigne à la fois un espace du rêve éveillé, de l'oubli apparemment anodin, mais aussi une logique d'auto renouvellement à rebours de toute rationalité, révélant par là même l'absurdité de nos usages.

Par le détour de l'artifice et du décor, Jonathan Loppin interroge notre rapport au monde du visible : il rétablit les vases communicants entre l'ici et l'ailleurs, entre hier et demain. Il se joue de nos certitudes et nous invite à une expérience temporelle entre la latence, la coïncidence et la répétition, comme cette installation, dans le couloir, qui ressemblera peut-être au miroir de chacun, déformé par ce parcours.



Corridor

Installation in situ, 2006
Papier-peint froissé.



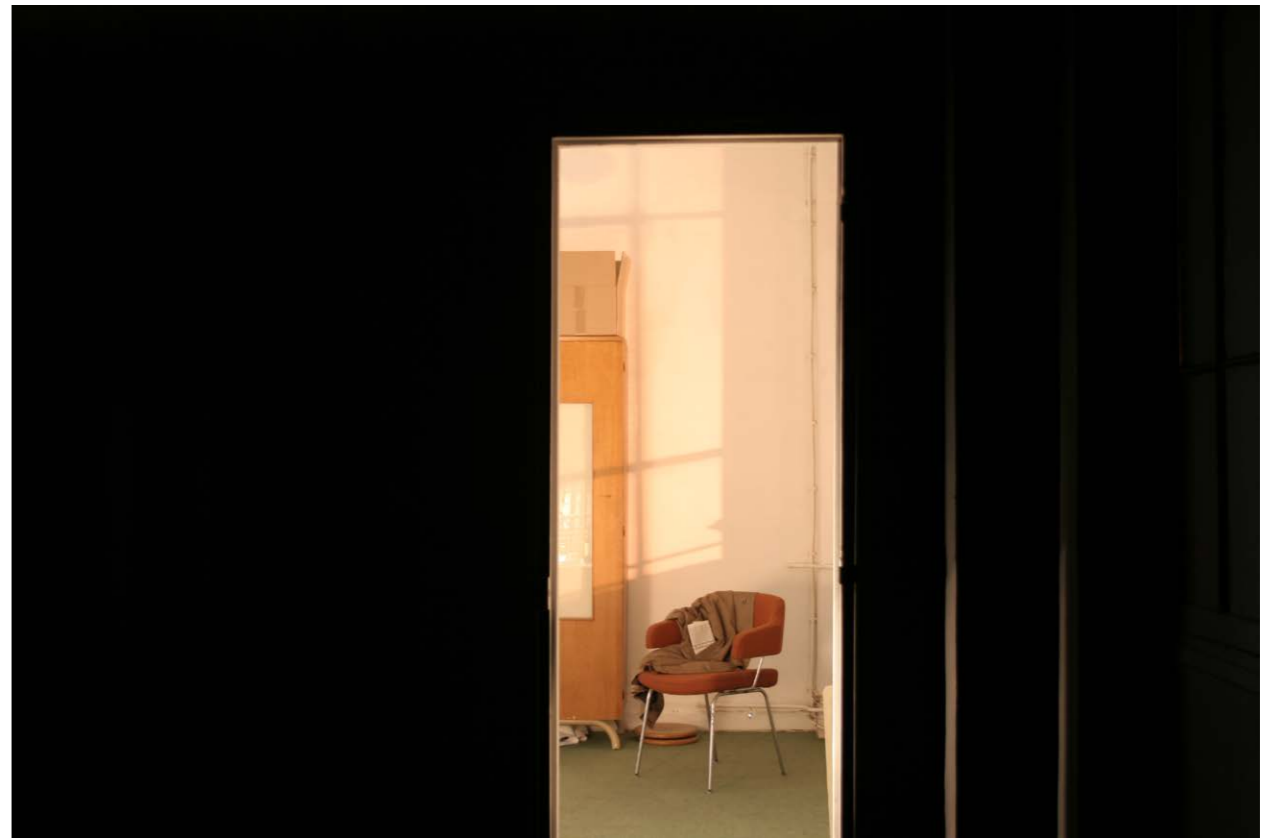
Le locataire
Installation in situ, 2006
Techniques mixtes.



- chambre jumelle 1 -



- Chambre noire -



- Chambre noire -



- Chambre jumelle 2 -



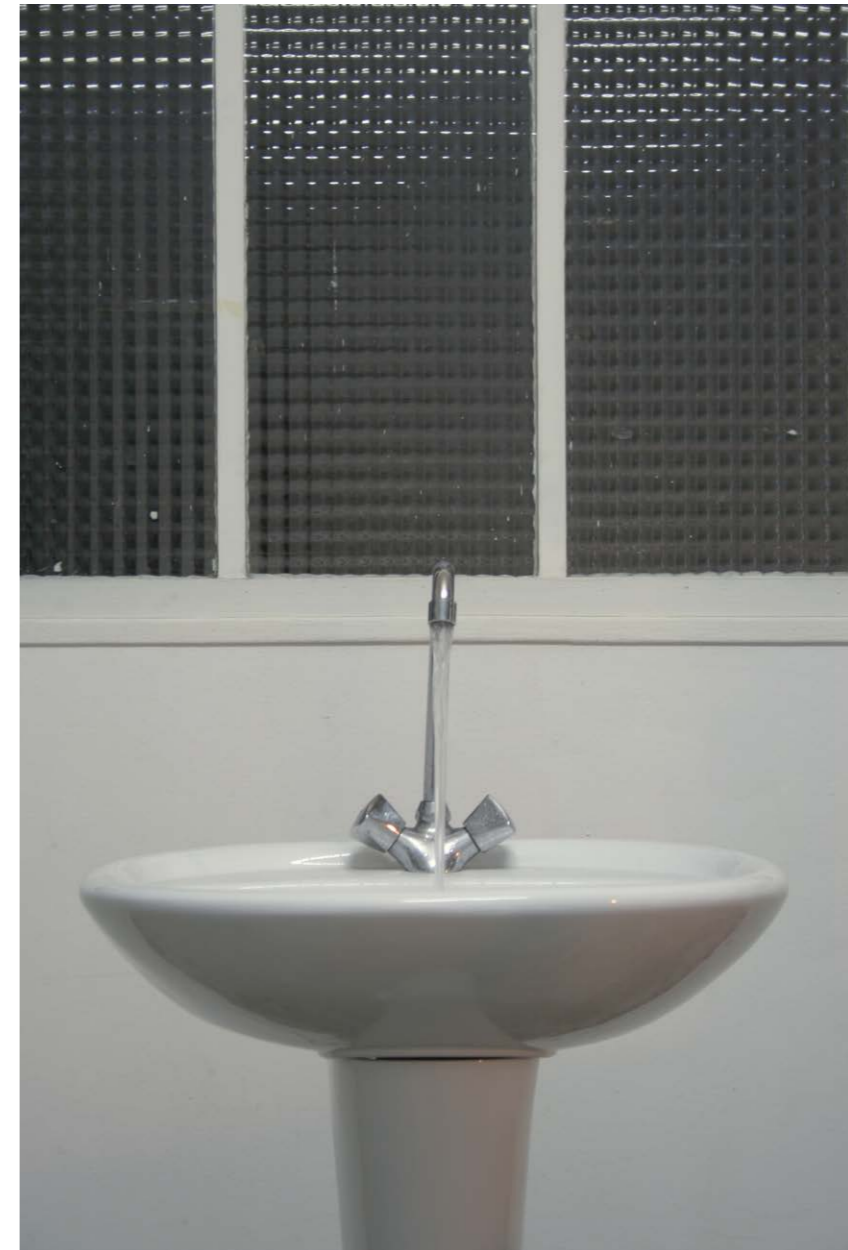
- Chambre jumelle 2 (détail) -



4h33

2006

Lavabo et colonne en faïence émaillé blanc, robinet, pompe, eau.



4h33 (détail)

2006

Lavabo et colonne en faïence émaillé blanc, robinet, pompe, eau.



Pluie d'été

2007

Enceintes amplifiées, sacs poubelles, son mono de bombardements aériens, 3'.
Géographie d'une occupation, La Suite, Château-Thierry, 2006.



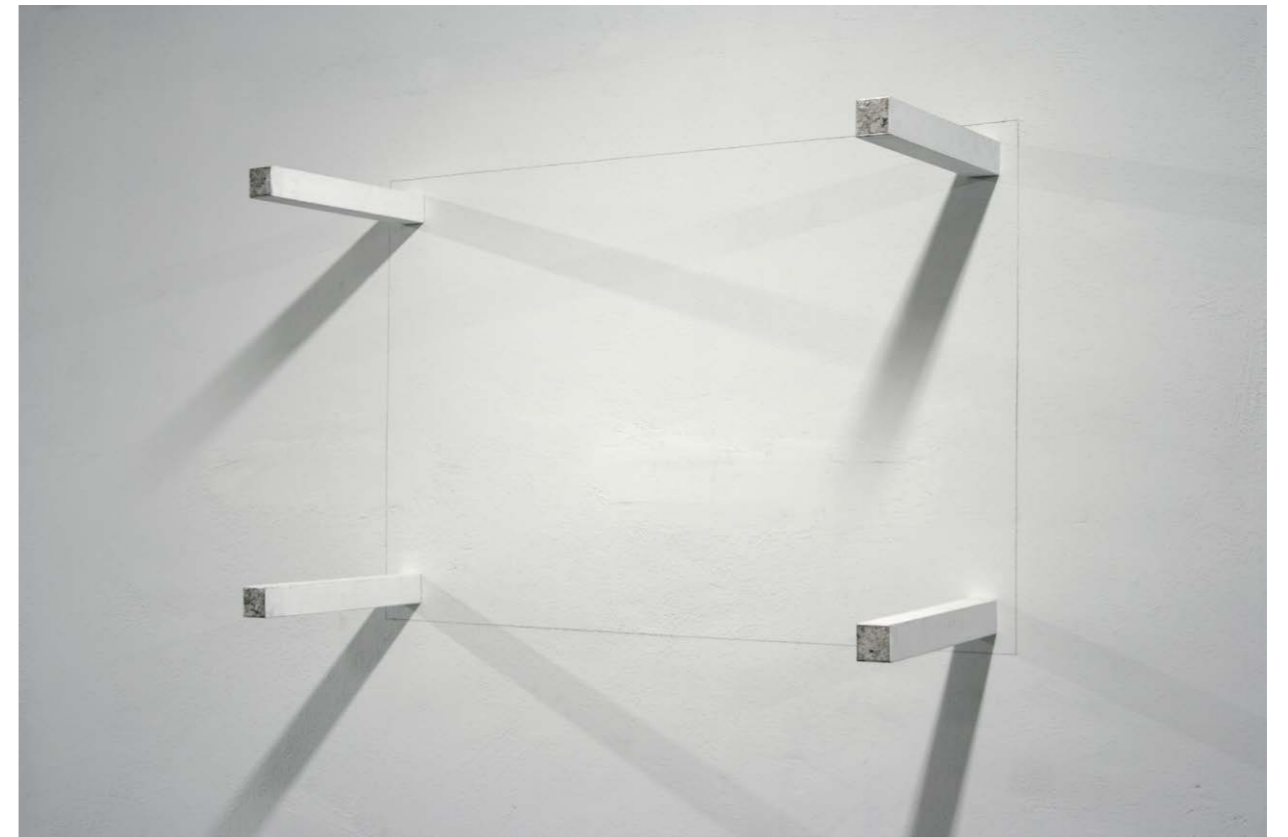
Pluie d'été (détail)

2007

Enceintes amplifiées, sacs poubelles, son mono de bombardements aériens, 3'.
Géographie d'une occupation, La Suite, Château-Thierry, 2006.



Modèle d'habitation bavolet n°2
2008
Béton armé, terre, gazon, bois, film plastique
sur socle (90 x 70 x 80 cm)



Judd at his table
2006
Quatre pieds de table en bois, dessin au crayon de mine
Dimensions variables.



Palme
2006
Ailettes acier, poussière. 140 x 80 x 8 cm.



Palme (détail)
2006
Ailettes acier, poussière. 140 x 80 x 8 cm.

Nous autres

Vues de l'exposition, La Suite, Château-Thierry, 2004 .
(6 pages suivantes)



Modèle d'habitation bavolet

2004
Béton armé, terre, gazon.
25 x 38 x 35 cm sur socle (90 x 70 x 80 cm).



Rosace

2004
Faience émaillée, bois, fil.
90 x 70 x 18 cm sur socle (90 x 70 x 80 cm).

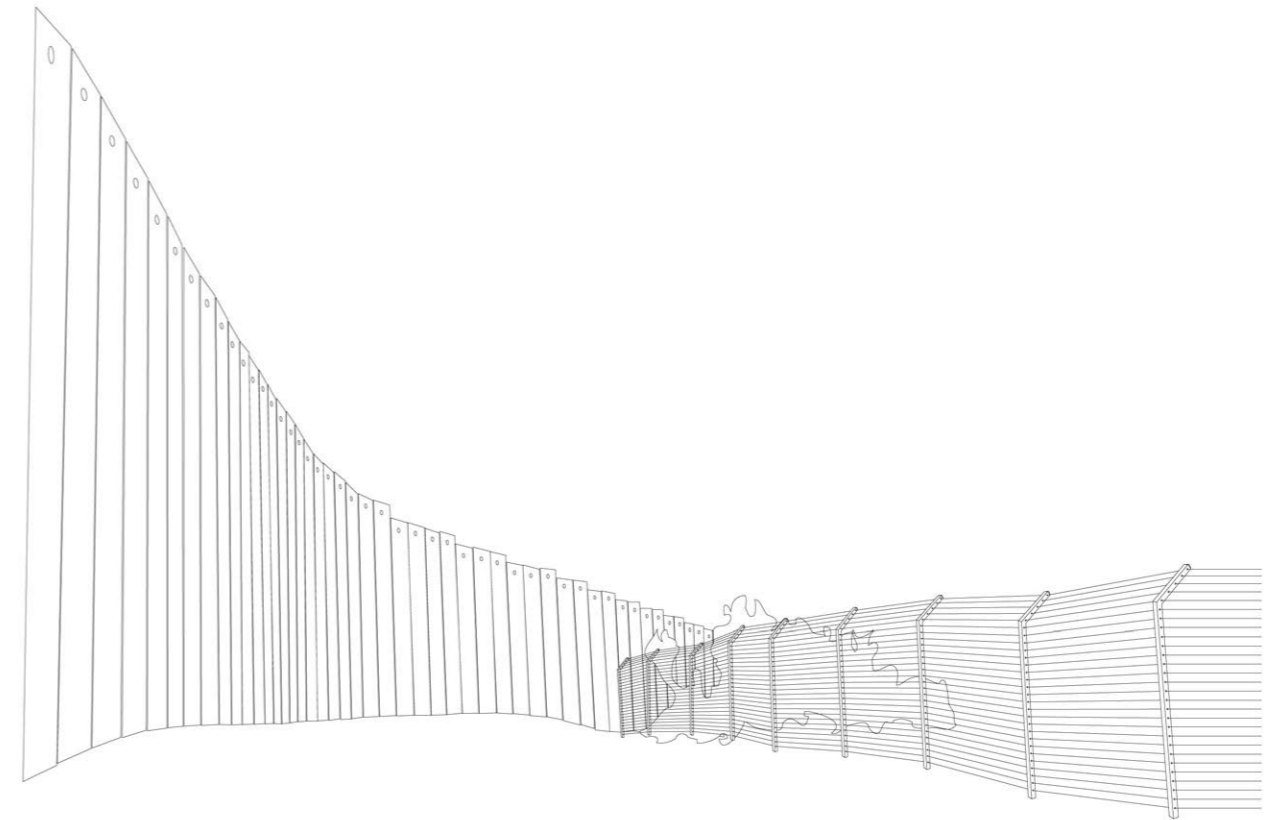


Thoracique

2004

Équerres en bois,
vis et adhésifs. 35 x 30 x 20 cm.

Collection particulière



Projet architectural

2004

Dessin Illustrator imprimé sur papier.

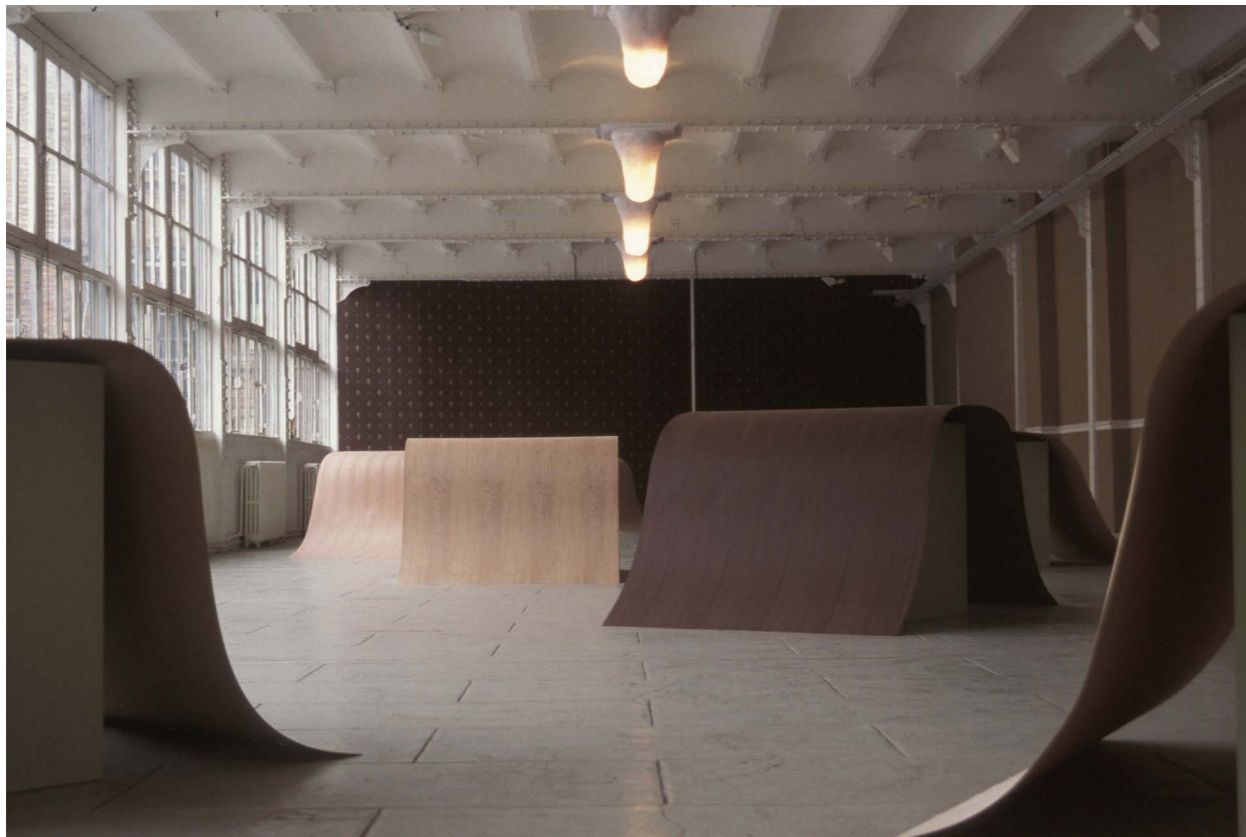
120 x 80 cm.



L'Arche
2004
Vivarium de plantes carnivores.
250 x 150 x 220 cm.



L'Arche
2004
Vivarium de plantes carnivores.
250 x 150 x 220 cm.



Volutes

Feuilles de bois sur socle, papiers-peints, lustres en PVC thermoformés. Dimensions variables.
Presque, L'Impasse, Paris, 2004



Volutes (détails)

Feuilles de bois sur socle, papiers-peints, lustres en PVC thermoformés. Dimensions variables.
Presque, L'Impasse, Paris, 2004



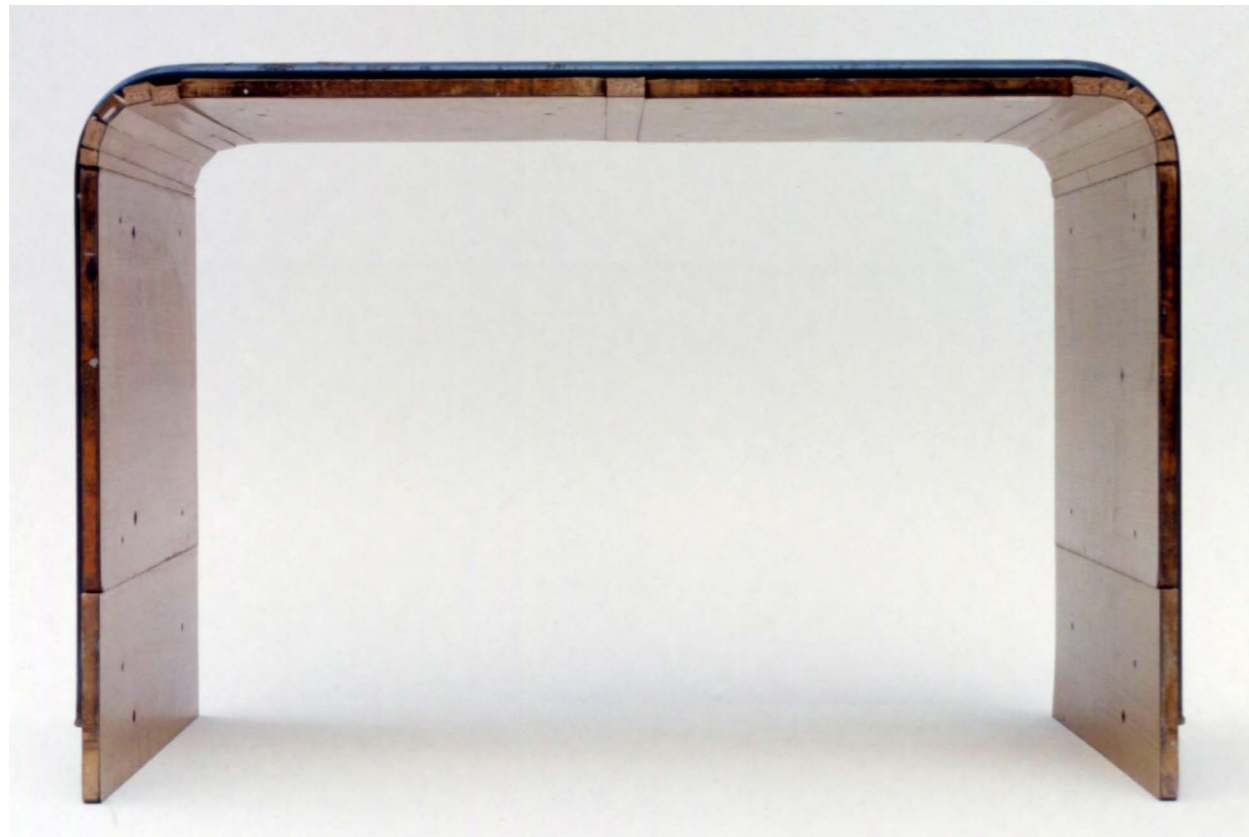
Front

Tréteaux assemblés, rideau. 400 x 300 x 500 cm.
Félicité, Palais des Beaux-Arts, Paris, 2004

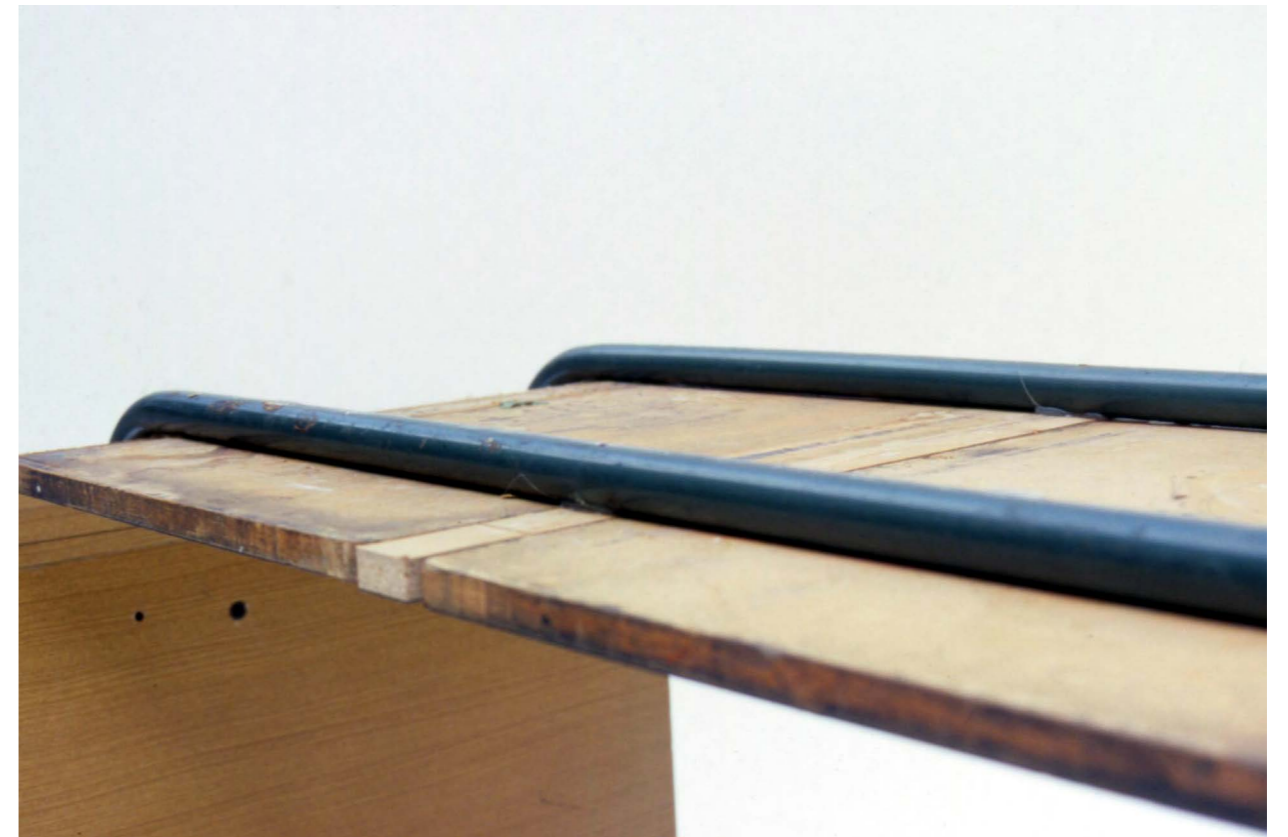


Front

Tréteaux assemblés, rideau. 400 x 300 x 500 cm.
Félicité, Palais des Beaux-Arts, Paris, 2004



Obstacle
Bois aggloméré stratifié, tubes d'acier. 116 x 64 x 80 cm.
Échelle un, L'Impasse, Paris, 2003



Obstacle (détail)
Bois aggloméré stratifié, tubes d'acier. 116 x 64 x 80 cm.
Échelle un, L'Impasse, Paris, 2003



Vestiaire

Entrejambes en bois tourné, cales en bois, medecine balls en plâtre moulé, support en acier.

180 x 40 x 130 cm.

Singles, Galerie Pitch, Paris, 2003

Collection particulière



Vestiaire (détails)

Entrejambes en bois tourné, cales en bois, medecine balls en plâtre moulé, support en acier.

180 x 40 x 130 cm.

Singles, Galerie Pitch, Paris, 2003

Collection particulière

Jonathan Loppin
12 rue de l'Abbaye
76960 Notre Dame de Bondeville
T : +33 (0)6 87 49 58 76
M : jonathan.loppin@gmail.com
www.jonathanloppin.com